

Jeep willys MB 1941

Jeep nació el 23 de julio de 1941, cuando Willys-Overland, de Toledo, estado de Ohio, ganó el contrato para producir el Willys MB para el Ejército de los Estados Unidos, durante la segunda Guerra Mundial. Los Técnicos militares habían sido muy precisos acerca del tipo de vehículo para todo propósito (General Purpose ó GP) que querían para la guerra: liviano, maniobrable, duro, confiable y ágil.

Maqueta diseñada y construida por A.Mauricio para su distribución gratuita

Escala : 1/17



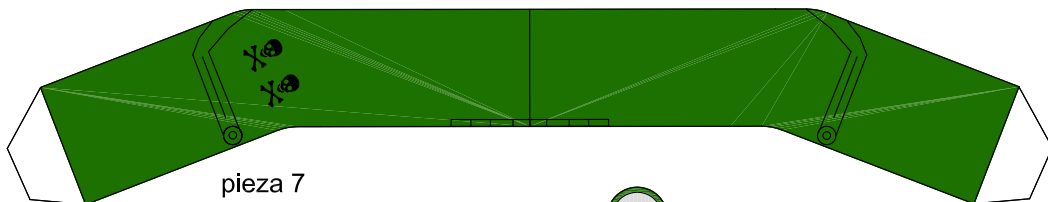
Espero que os guste, saludos

Toni Mauricio

No os olvideis de visitar mis paginas a menudo

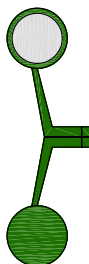
http://es.geocities.com/toni_mauricio2000

<http://es.geocities.com/maquetasdeconstruccion>



pieza 7

retrovisor
pegar segun
foto



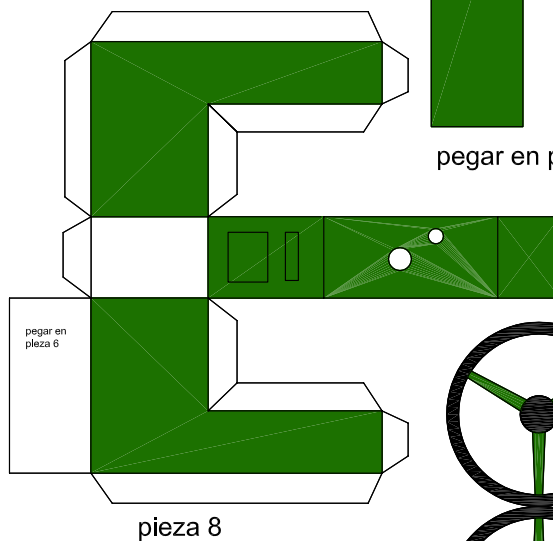
palanca de cambios
enrollar al maximo
o sustituir por
pallito de dientes

pieza 9
bis

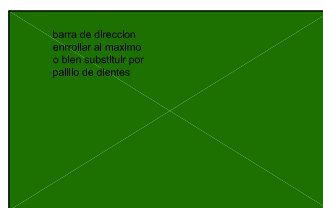
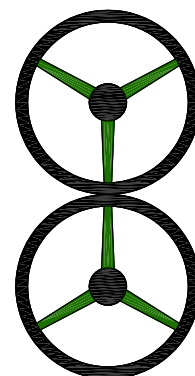
palanca de cambios
enrollar al maximo
o sustituir por
pallito de dientes

pieza 9

pegar en pieza 8



pieza 8



barra de direccion
enrollar al maximo
o bien sustituir por
pallito de dientes

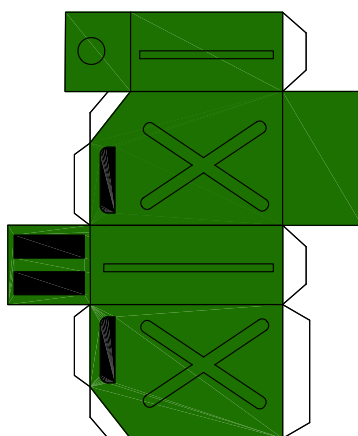
BASE JEEP PIEZA 1

1

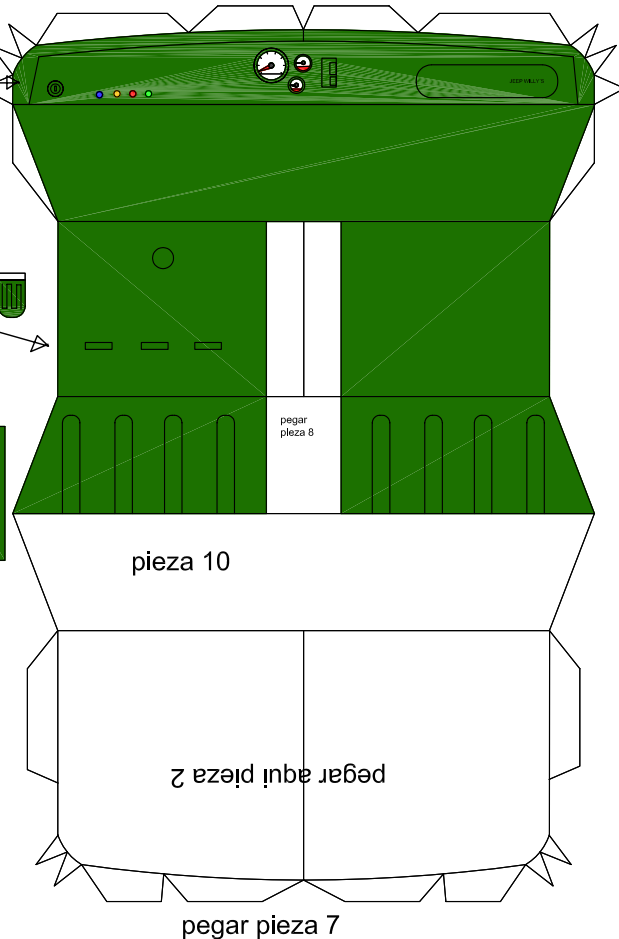
pegar
pieza 6

pegar pieza 7

pedales



pegar en porton
trasero



pieza 10

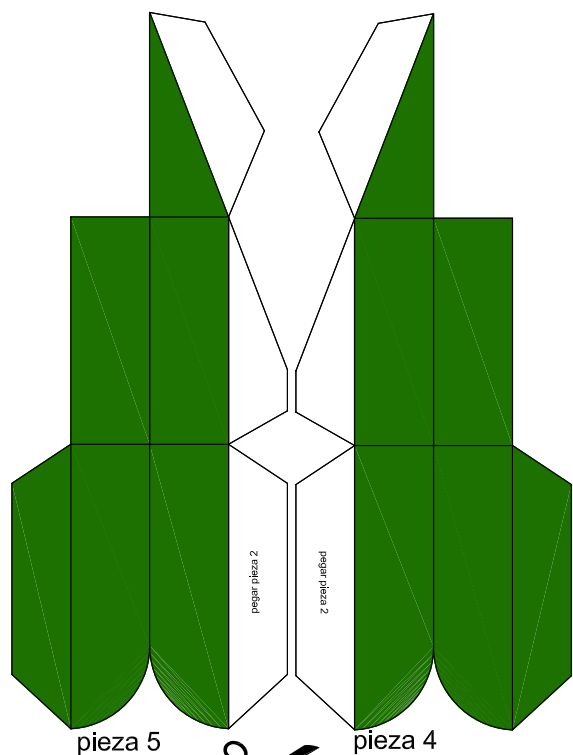
pegar aquí pieza 2

pegar pieza 7

ASC 3886TC ★

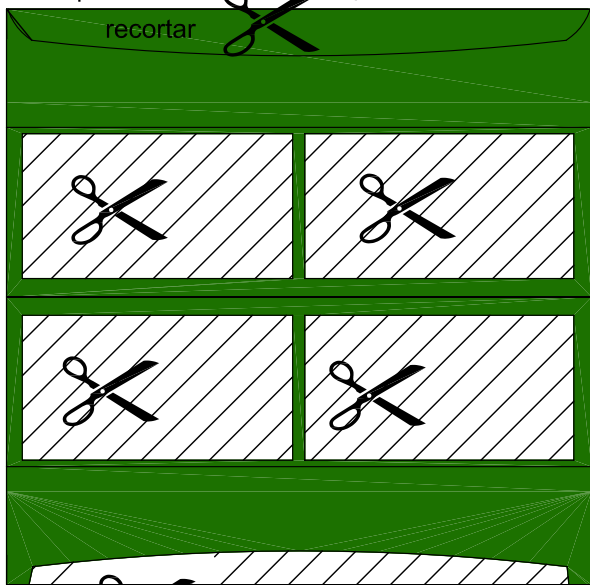
FRK2

doblar y pegar



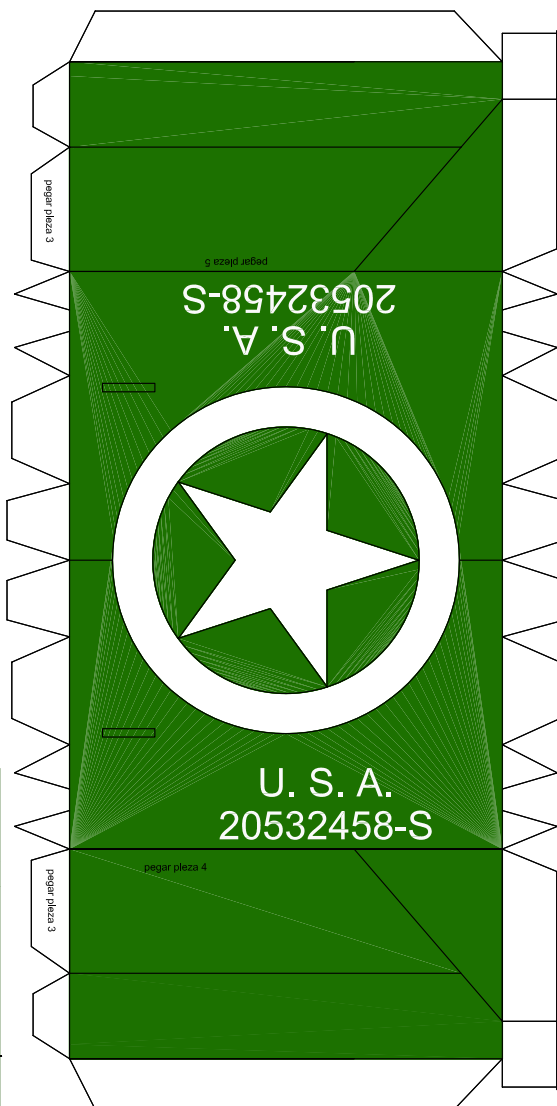
pieza 5

pieza 4

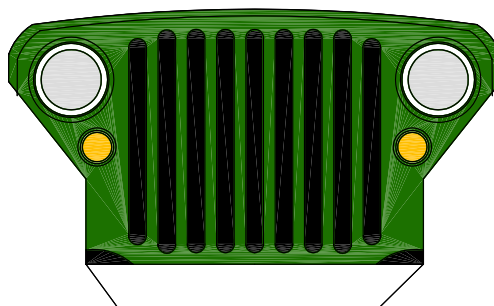


recortar
pieza 6

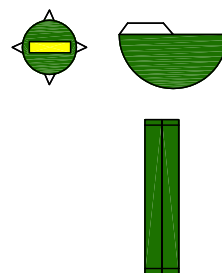
pegar por aquí encima de tablier
de mandos (pieza 10)



pieza 2

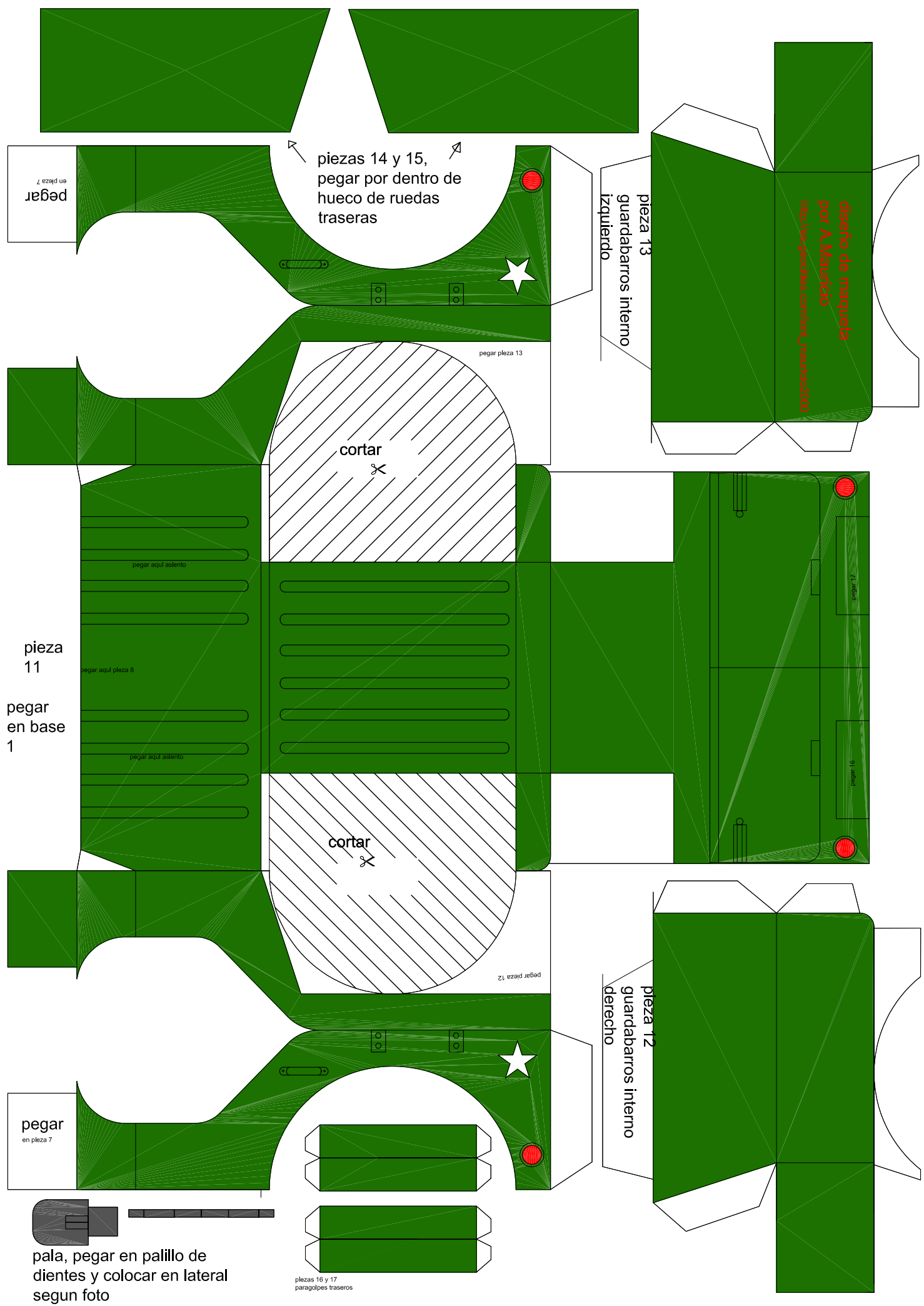


pieza 3



luz + proteccion
pegar encima de
pieza 4 (mirar foto)

Esta maqueta se ha realizado en mis ratos libres para que todos los aficionados a las maquetas puedan disfrutar de ella, por lo tanto es de libre difusión y totalmente gratuita, si conoces de alguien que le saque beneficio propio agradecería me lo comunicasen al e-mail : toni_mauricio@yahoo.es



piezas 14 y 15,
pegar por dentro de
hueco de ruedas
traseras

pieza 13
guardabarros interno
izquierdo

diseño de maqueta
por A.Mauricio
http://es.geocities.com/lori_mauricio2000

pegar en base
1

pieza
11

pegar aquí asiento

pegar aquí pieza 8

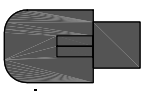
cortar

cortar

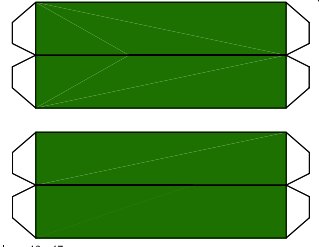
pegar pieza 12

pieza 12
guardabarros interno
derecho

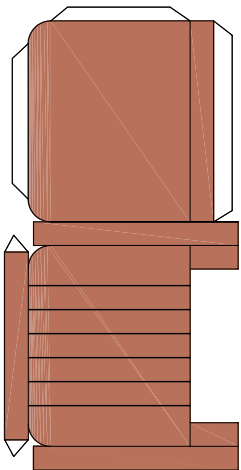
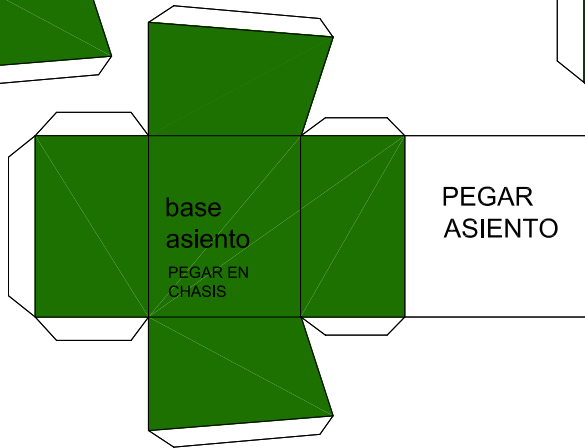
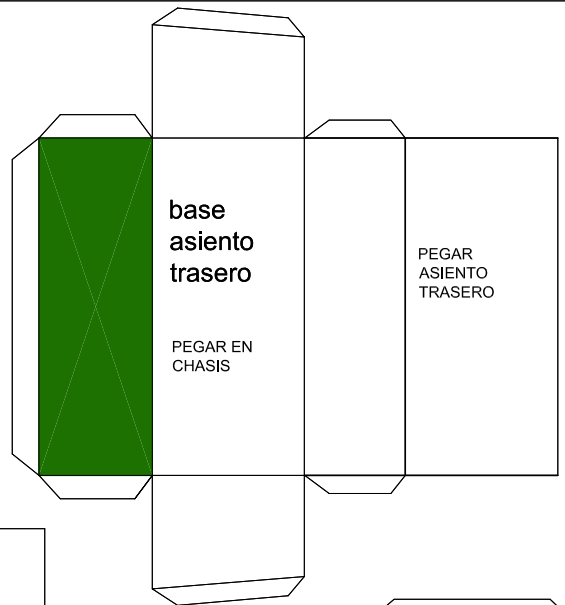
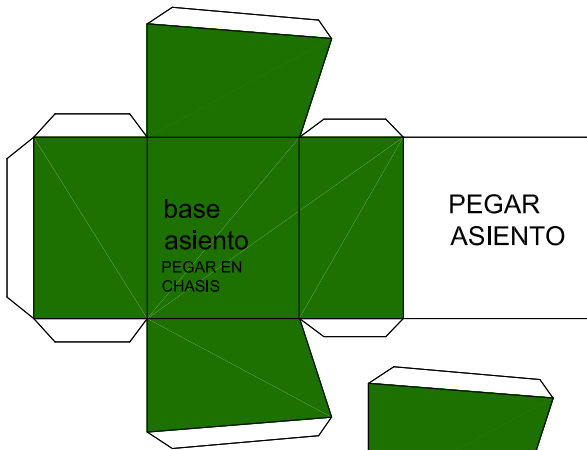
pegar
en pieza 7



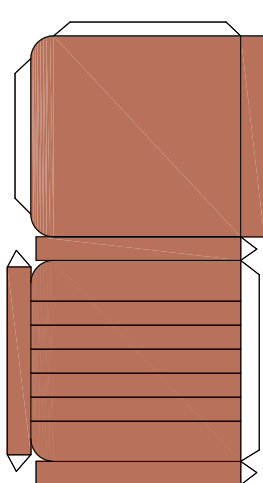
pala, pegar en palillo de
dientes y colocar en lateral
segun foto



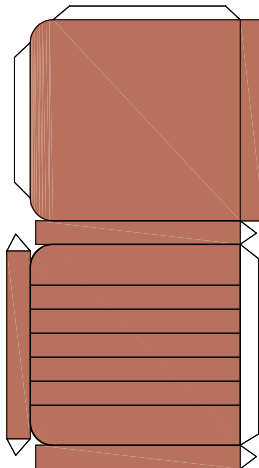
piezas 16 y 17
paragolpes traseros



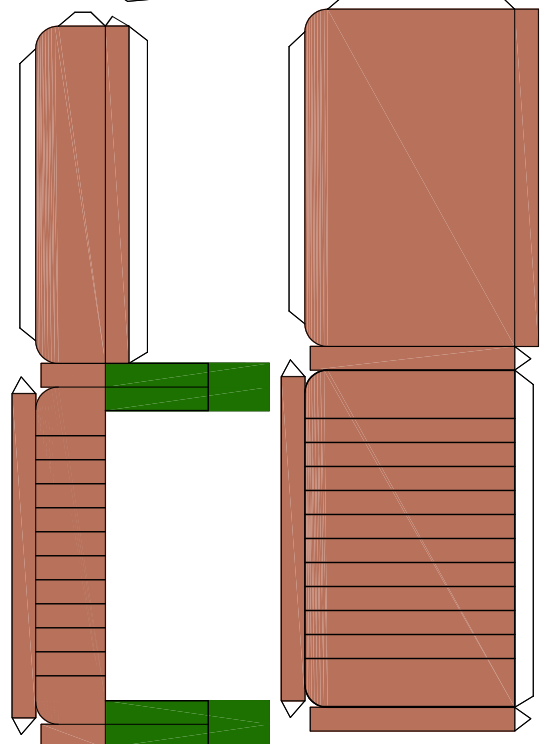
respaldo



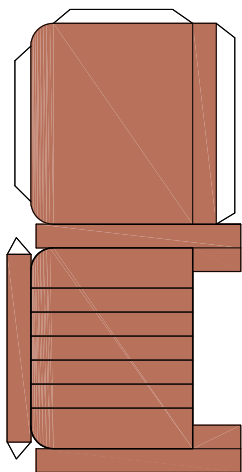
asiento



asiento



asiento trasero



respaldo



RECORTAR POR LINEAS EXTERIORES

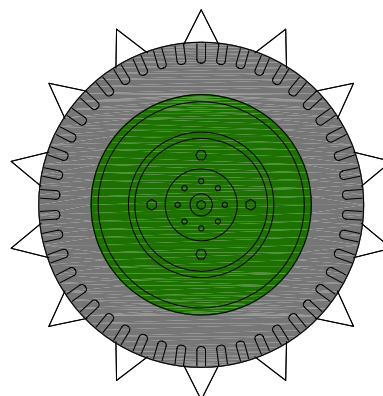
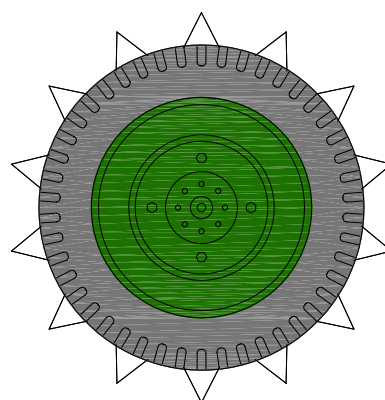
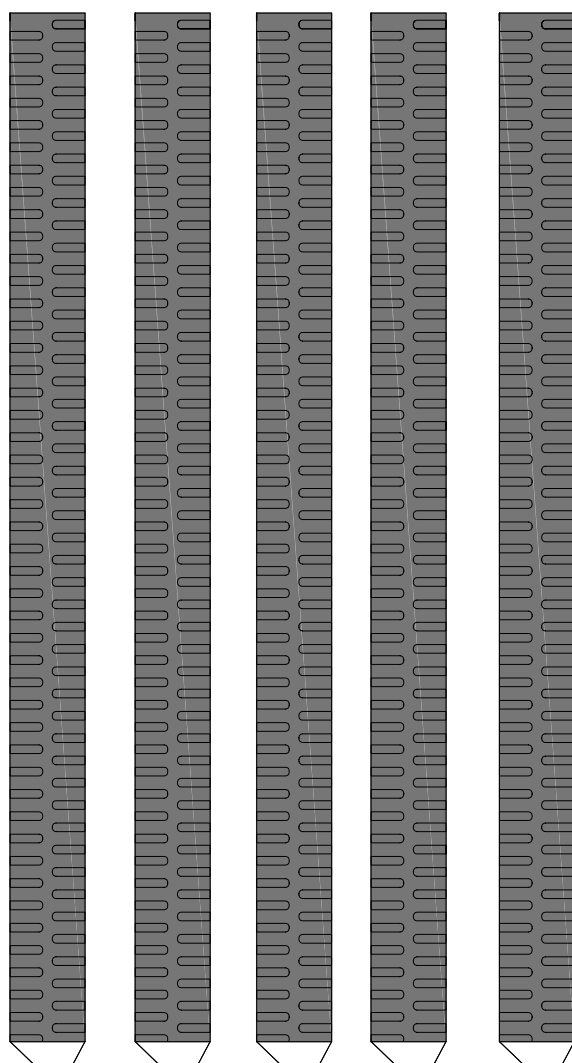
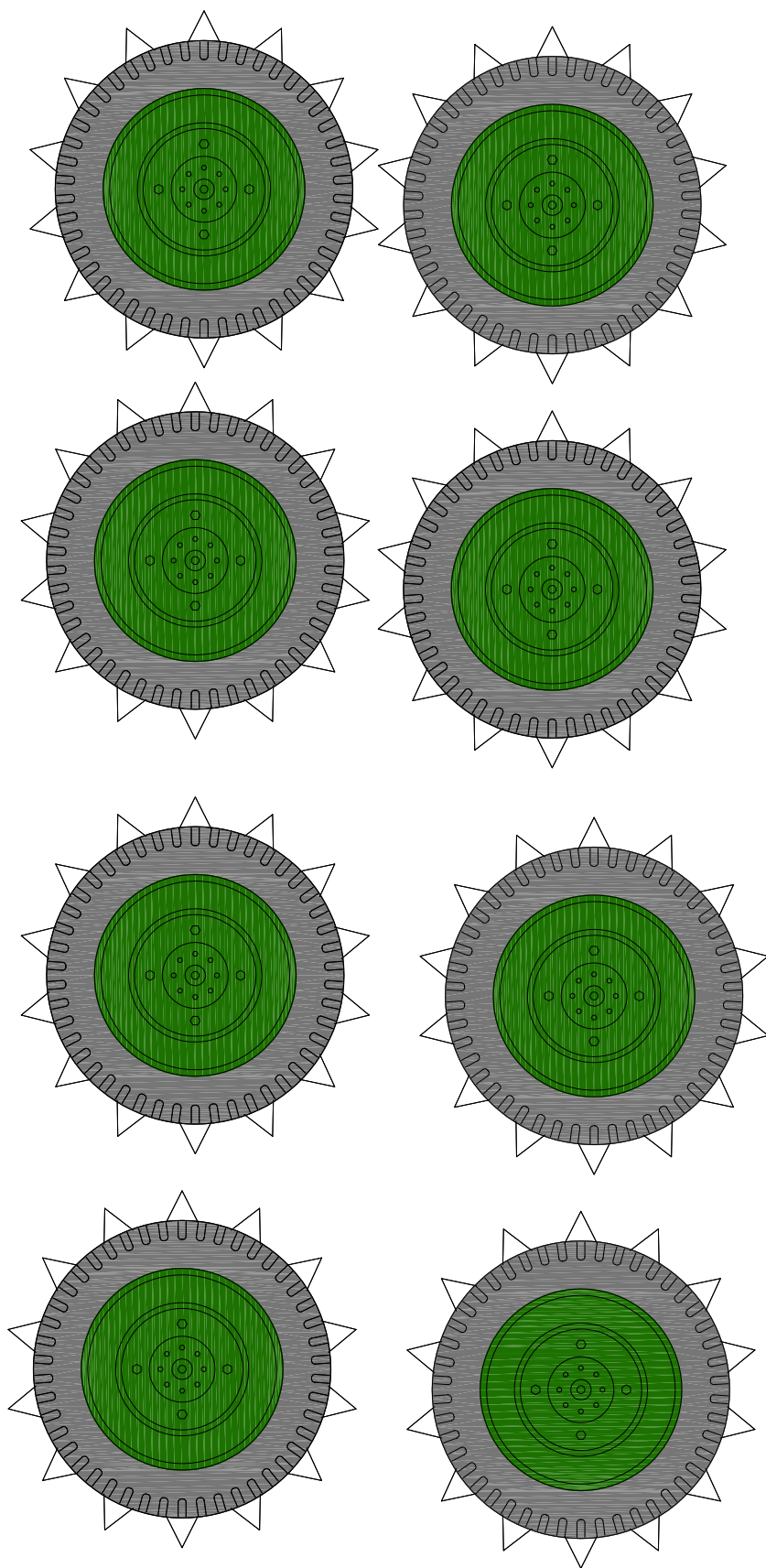


ejes ruedas



ENROLLAR Y PEGAR , DIAMETRO =





Ruedas, sin comentarios, enrollar y pegar cubiertas con bases de ruedas, una de ellas es la de recambio, pegar en porton trasero (mirar foto)